

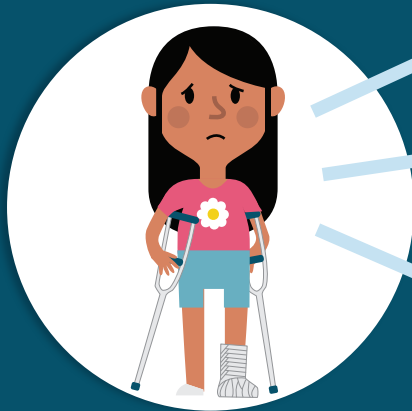
SIPÒTE SANTE PITIT NOU



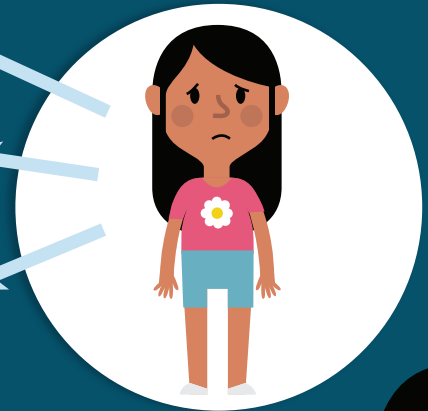
Alo, non pam se Ana e mwen se manman Maria. Antanke paran, nou sousye pou byennèt ak bonè pitit nou. Byennèt ak devlopman pitit nou se priyorite nou e nou sipòte yo lè nou fè plizyè bagay tankou: ba yo bezwen nesèsè yo, sipòte travay lekòl yo e aprann yo konn lavi.

Nou mennen pitit nou yo kay doktè lè yo malad oswa lè gen yon bagay sou sante fizik yo ki preyokipe nou. Èske ou te konnen ke yon pwoblèm fizik oswa yon maladi se prèske menm bagay ak yon pwoblèm emosyonèl? Gade jan yo sanble! Anba la wap wè foto pitit fi mwen, Maria. Sou bò goch la, gen yon foto lè li te kaze pye l' e li te bezwen pou yo mete pye a nan aparèy. So bò dwat la, wap wè foto lè li tap travèse yon moman difisil nan lekòl la, li te tris e li te estrese anpil.

PWOBLÈM FIZIK [VIZIB]



PWOBLÈM EMOSYONÈL [ENVIZIB]



Li fè mal

Li pran tan pou l' fè mye

Li bezwen èd yon pwofesyonèl

Mwen se Junior, papa Maria. Jan w wè l' la yon pwoblèm fizik se prèske menm bagay ak yon pwoblèm emosyonèl. Nan tou de sitiyasyon yo timoun nan nan doulè e li bezwen èd yon pwofesyonèl. Sa ka pran yon ti tan anvan pou yo fè mye. Antanke ke papa, mwen pa renmen wè pitit mwen kap soufri e mwen si ke ou pa renmen sa tou. Ou ka mande tèt ou: **Èske gen yon bagay ke mwen ka fè pou m ede pitit mwen pou l' fè mye?**

**SAW KA FÈ
SI PITIT OU
PA PÒTEL
BYEN:**

1. Mande yo kòman yo santi yo epi tande yo.
2. Pran pasyans avè yo; pa bliye kè nan doulè.
3. Fè yo sonje ke ou la pou w sipòte yo.
4. Chèche èd yon pwofesyonèl pou w mande ki lòt bagay ke w ka fè pou yo.
5. Mande pitit ou si li vle pale ak yon lòt moun, tankou yon konseye oswa yon doktè. Si li di wi, men kèk chwa:
 - Fè yon randevou ak pedyat timoun nan.
 - Mande konseye lekòl la, pwofesè oswa pwogram apre lekòl la pou kèk resous oswa kèk enfòmasyon.
 - Kontakte klinik sante mantal ki nan zòn nan pou w fè yon randevou.

